

km 0+160,50 Proj. zjazd z destruktu

24
RV

5722303,76

7456609,19

165,7

165,7

25
RV

165,8

165,7

165,9

RVI

165,7

km 0+301,50 Proj. zjazd z destruktu

7456635,00

5722256,41

7456640,29

5722249,97

165,4

165,5

165,8

165,8

165,1

165,5

165,5

165,7

165,44

165,28

165,30

165,24

165,5

165,0

165,7

165,69

165,72

165,79

165,80

165,8

165,9

165,9

165,9

165,9

165,9

165,9

165,9

165,9

165,9

165,9

165,9

165,9

165,9

165,9

165,9

165,9

165,9

165,9

165,9

165,9

0+200,00

Punkt osnowy geodezyjnej
do zabezpieczenia

km 0+210,00 Proj. zjazd z destruktu

km 0+222,50 Proj. zjazd z destruktu

93/1

93/2
RVI

km 0+254,50 Proj. zjazd z destruktu

RV

95
RV

0+300,00

96
RV

RVI

165,3

5722256,41

5722249,97

2%
0,75

165,5

165,5

165,5

165,5

165,5

165,5

165,5

165,5

165,5

165,5

165,5

165,5

165,5

165,5

165,5

165,5

165,5

165,5

165,5

165,5

165,5

165,5

165,5

165,5

165,5

165,5

165,5

165,5

165,5

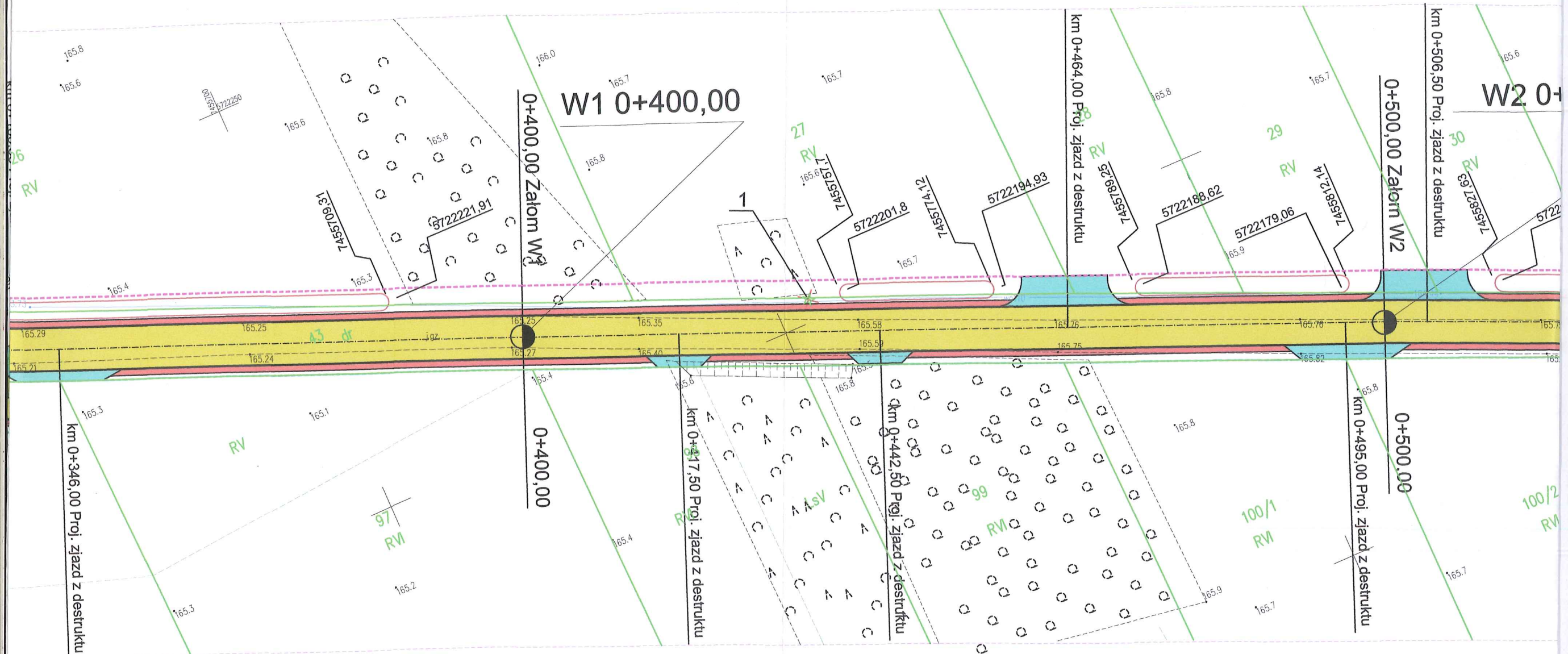
165,5

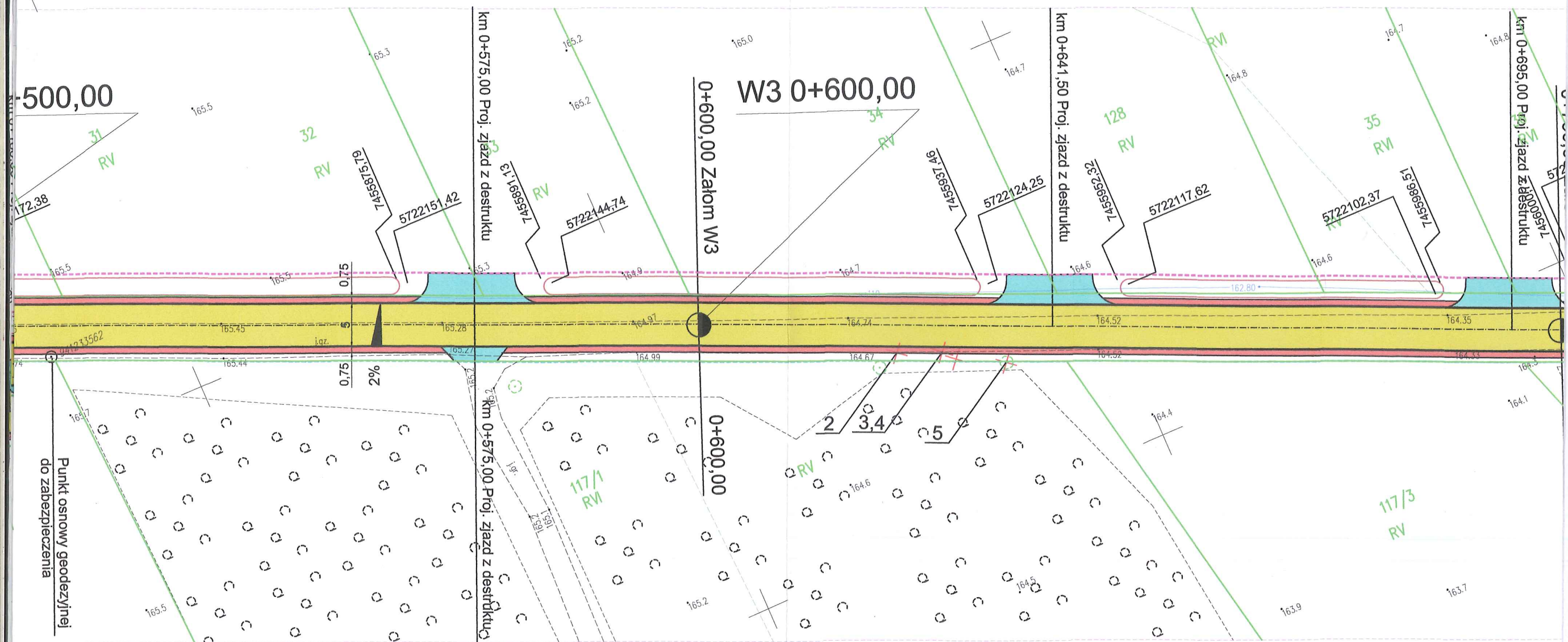
165,5

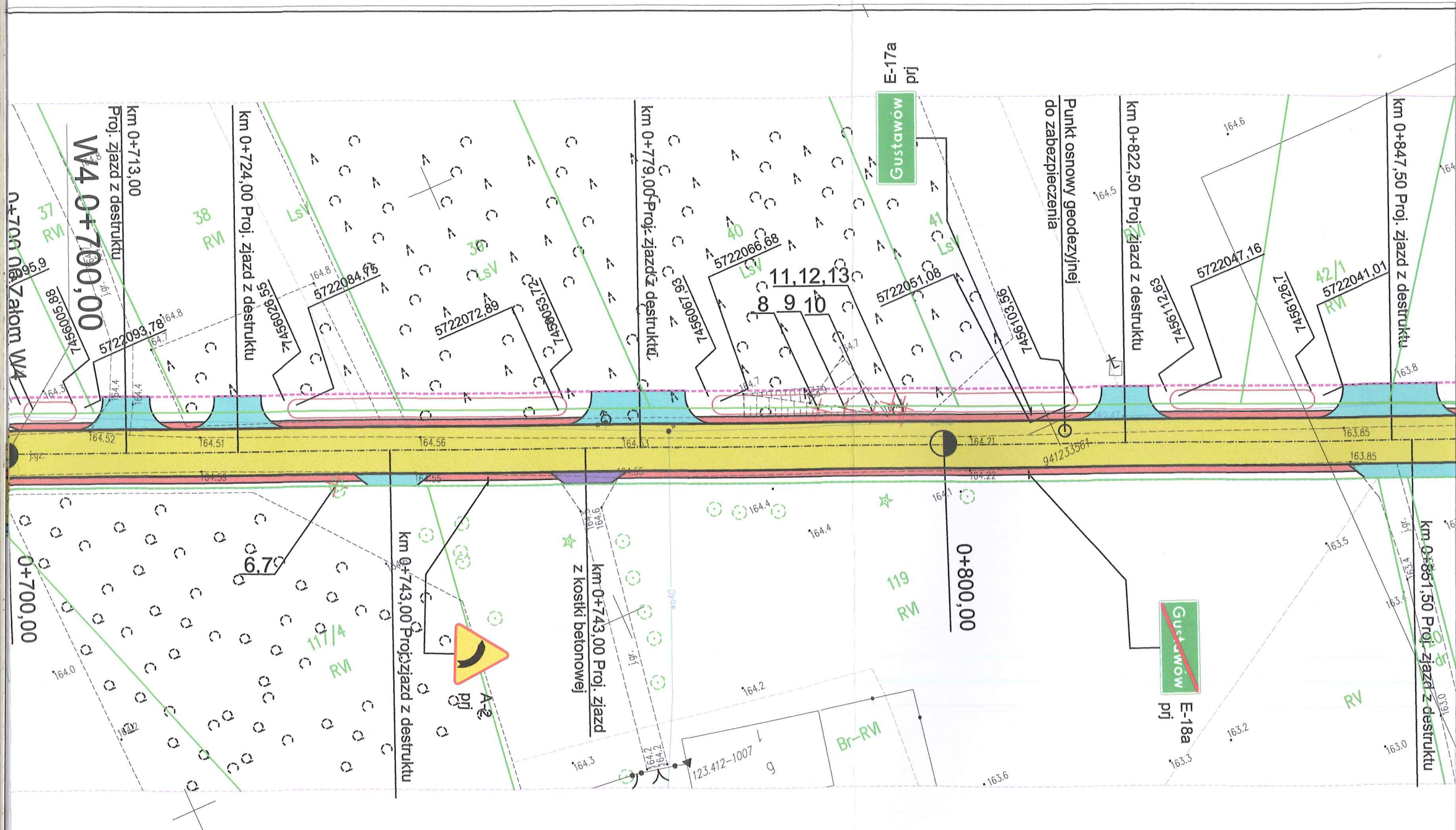
165,5

165,5

165,5







LEGENDA

- Proj. konstrukcja nawierzchni jezdni :
- a) w-wa ścieralna z bet asf. gr. 5cm AC15 50/70 wg. PN EN-13108-1
 - b) podbudowa zasadnicza z bet. asf. gr. 7cm AC16P 50/70 wg. PN EN-13108-1
 - c) podbudowa pomocnicza gr. 20 cm z kruszywa stabilizowanego mechanicznie 0/ 63 i 0/ 31,5mm (15cm + 5cm = 20 cm) wg PN-S 96012:1997
 - d) wzmocnienie podłoża przez stabilizację gruntu cementem z betoniarci o $R_m = 2,5 \text{ MPa}$ o gr. 15cm wg PN-S 96012:1997
- Projektowane pobocza z destruktu bitumicznego frakcji zbliżonej do 0/31,5mm o gr. 10cm i szer. 0,75m na podłożu gruntowym G1
- Projektowane zjazdy do posesji:
- a) kostka brukowa betonowa o gr. 8cm na podsp. cem-piask. o gr. 3cm
 - b) b) podbudowa z kruszywa łamanego 0/31,5mm stabilizowanego mechanicznie wg. PN-S-06102:1997 o gr. 15cm
 - c) warstwa odsączająca z pospółki o gr. 10cm
- Projektowane zjazdy nieutwardzone z destruktu o gr. 10cm
- Kolidujące drzewa do usunięcia
- Projektowane rowy
- Istniejące granice ewidencyjne nieruchomości
- Zakres inwestycji objęty podziałem pod poszerzenie pasa drogowego
- Linia rozgraniczająca objęta wnioskiem

uniku	Nazwa zadania:	Jednostka projektowa:	Data:
	ROZBUDOWA DROGI GMINNEJ NR 116111E NA ODCINKU GUSTAWÓW-JEZIORZEC	PROJEKTOWANIE I NADZORY DROGOWE Jacek Killman ul. Budowlanych 6 lok. 3 95-040 Koluszki	sierpień 2021
	Tytuł rysunku:	Projektant:	
	PROJEKT DOCELOWEJ ORGANIZACJI RUCHU	mgr inż. Jacek Killman upr. proj. nr 126/92 Sk-ce w specjalności konstr. - inż. w zakresie dróg i mostów par. 2 ust. 1 i par. 13 ust. 1 pkt 3 lit b	
	Inwestor	Podpis	Skala:
	GINA RZECZYCA UL. TOMASZOWSKA 2 97-220 RZECZYCA		1:500